

*Wil je meer weten over Straatwijzer?*

> Kijk op [jouwomgeving.nl](http://jouwomgeving.nl)

# Straat- wijzer

*jongerenversie*

## *Je werkt aan Straatwijzer binnen 'Jouw Omgeving'*

Dat is een online behandelplatform. Een beveiligde plek (op internet) waar alleen jij, je behandelaar en mogelijk je ouders of verzorgers toegang toe krijgen. Binnen Jouw Omgeving kan je veilig mailen met elkaar. Alleen jij en je behandelaar kunnen daadwerkelijk in jouw behandelprogramma kijken.

*Een online behandeling voor jongeren tussen 12 en 18 jaar met een licht verstandelijke beperking (LVB)*





Ben jij tussen de 12 en 18 jaar en heb je LVB (een licht verstandelijke beperking)?

Dan zou Straatwijzer iets voor jou kunnen zijn. Met behulp van Straatwijzer leer je stap voor stap wat LVB nou eigenlijk precies is. Je leert wat belangrijk is om te weten; bijvoorbeeld hoe je op school het beste kunt leren. Je gaat kijken naar wat lastig kan zijn maar ook juist naar wat goed gaat en wat jij goed kan!

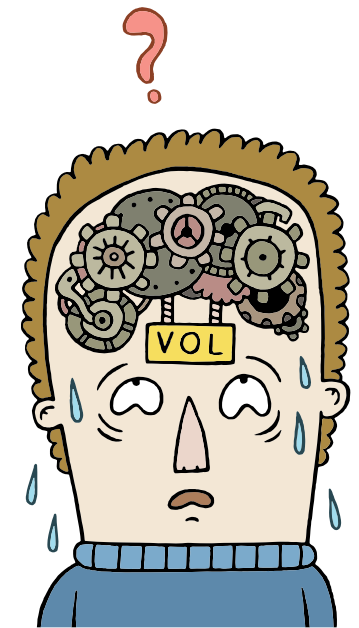
### **Lekker thuis**

Straatwijzer is een programma dat je informatie geeft over wat LVB is en wat daardoor lastig kan zijn maar ook wat jij dan juist goed kan! Naast afspraken met je behandelaar kun je ook thuis werken aan je behandeling. Je kunt opdrachten online doen en je behandelaar helpt je daar bij. Hierdoor kun je aan de slag wanneer jij dat wilt en op een moment dat het jou uitkomt.



### **Twee versies**

Straatwijzer is gemaakt in twee verschillende versies: één speciaal voor jongeren en één speciaal voor je ouders. Beide versies lijken erg op elkaar. Zo weten jouw ouders ook wat jij hebt geleerd en kunnen jullie hier met elkaar over praten.



### **Samen met je behandelaar**

Om ervoor te zorgen dat je het programma goed kunt volgen, heb je een vaste behandelaar. Terwijl je thuis aan het programma werkt, kan je hem of haar berichten sturen of een vraag stellen. Je behandelaar geeft uitleg en helpt je bij de oefeningen. Naast de online contacten heb je afspraken met je behandelaar.

