

Wil je meer weten over Straatwijzer?

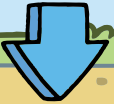
> Kijk op jouwomgeving.nl

***Je werkt aan Straatwijzer binnen
'Jouw Omgeving'***

Dat is een online behandelplatform. Een beveiligde plek (op internet) waar alleen jij, je behandelaar en mogelijk je zoon/dochter toegang toe krijgen. Binnen Jouw Omgeving kan je veilig mailen met elkaar. Alleen jij en je behandelaar kunnen daadwerkelijk in jouw behandelprogramma kijken.

Straat- wijzer

voor ouders



*Een online behandeling voor
ouders van jongeren
(12-18 jaar) met een licht
verstandelijke
beperking (LVB)*



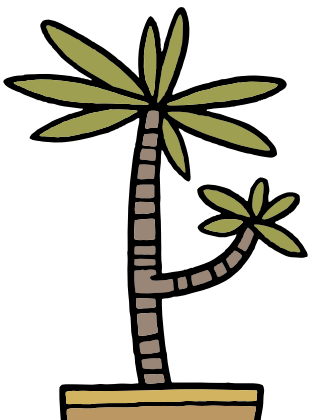
Heeft jouw zoon of dochter een licht verstandelijke beperking (LVB) en wil je daar meer over weten? Bijvoorbeeld hoe je daar rekening mee kunt houden en wat belangrijk is voor de opvoeding?

Dan zou Straatwijzer iets voor jou kunnen zijn. Met behulp van Straatwijzer leer je stap voor stap wat het voor je zoon/dochter betekent om LVB te hebben, hoe hij of zij dan het beste kan leren en wat belangrijk is om te weten voor thuis en op school.



Lekker thuis

Straatwijzer is een programma dat je informatie geeft over wat LVB is en hoe je hier bij je zoon of dochter mee om kunt gaan. Naast afspraken met je behandelaar kun je ook thuis werken aan je behandeling. Je kunt opdrachten online doen en je behandelaar helpt je daar bij. Hierdoor kun je aan de slag wanneer jij dat wilt en op een moment dat het jou uitkomt.



Twee versies

Straatwijzer is gemaakt in twee verschillende versies: één speciaal voor ouders en één speciaal voor de jongere. Beide versies lijken erg op elkaar om jou als ouder ook te laten zien hoe je zoon/dochter de informatie krijgt. Zo kunnen jullie hier makkelijk met elkaar over in gesprek.



Samen met je behandelaar

Om ervoor te zorgen dat je het programma goed kunt volgen, heb je een vaste behandelaar. Terwijl je thuis aan het programma werkt, kan je hem of haar berichten sturen of een vraag stellen. Je behandelaar geeft uitleg en helpt je bij de oefeningen. Naast de online contacten heb je afspraken met je behandelaar.

